



Операционный светильник COMEN L3



05100007

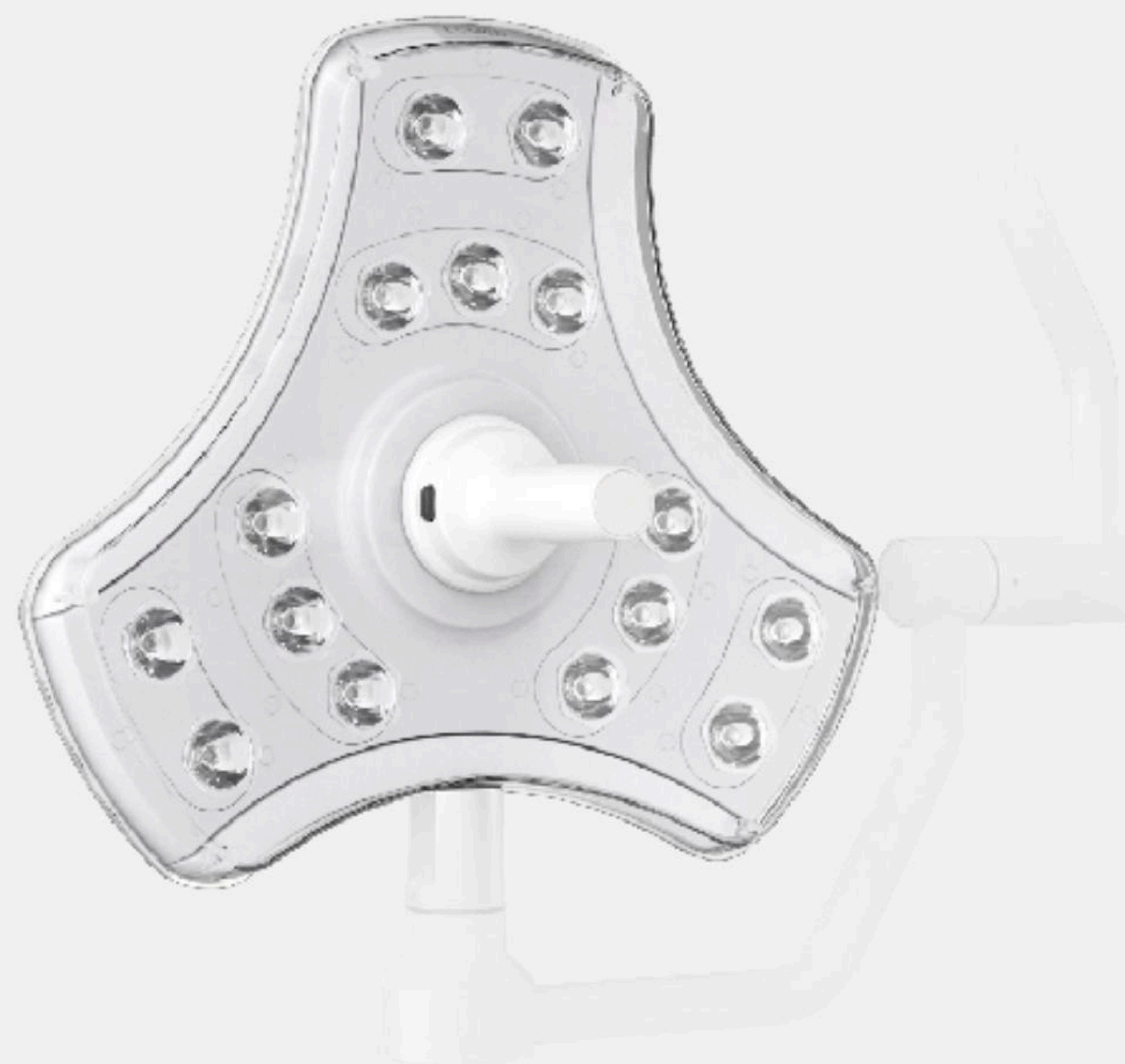
8 800 333 13 98 Звонки по всей России

zakaz@oobalf.ru

oobalf.ru

Облегченный, бестеневой операционный светильник

L3 это новый облегченный, бестеневой операционный светильник от компании COMEN, разработанный специально для большинства ветеринарных клиник



Нетривиальный и компактный

Отказываясь от традиционной дискообразной формы, L3 использует прозрачную трехлепестковую форму в целях экономии места и, следовательно, подходит для большого количества вариаций использования

Простое и удобное управление

Интуитивно понятный дизайн L3 повышает комфорт в работе

Двойное управление

10 уровней регулируемого освещения с помощью панели управления или стерильной ручки управления, расположенной на самой лампе

Без ограничений

Наслаждайтесь беспрепятственным вращением на 360°



Высокий стандарт освещения для защиты глаз

Освещение с функцией защиты глаз

Большинство хирургических светильников на рынке по-прежнему используют технологию «ШИМ», которая модулирует ширину импульса для затемнения. В результате это вызывает утомление глаз и оказывает волновое воздействие на операционные записи для удаленных консультаций и обучения.

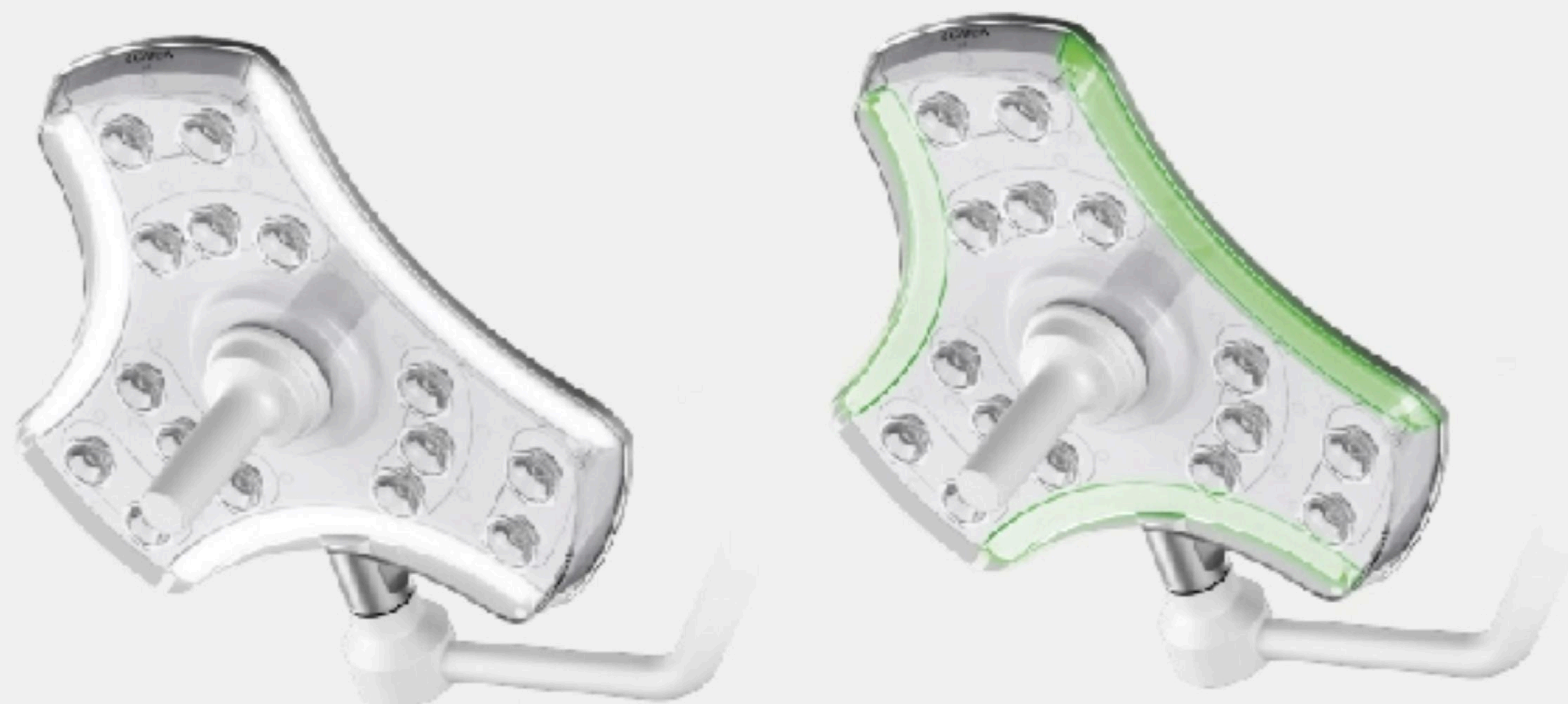
L3 использует технологию затемнения постоянного тока, которая регулирует освещенность, отводя постоянный ток от хирургического светильника. Технология затемнения постоянного тока обеспечивает четкое качество записи, не вызывая при этом утомление глаз.



Диммирование ШИМ



Затемнение постоянного тока

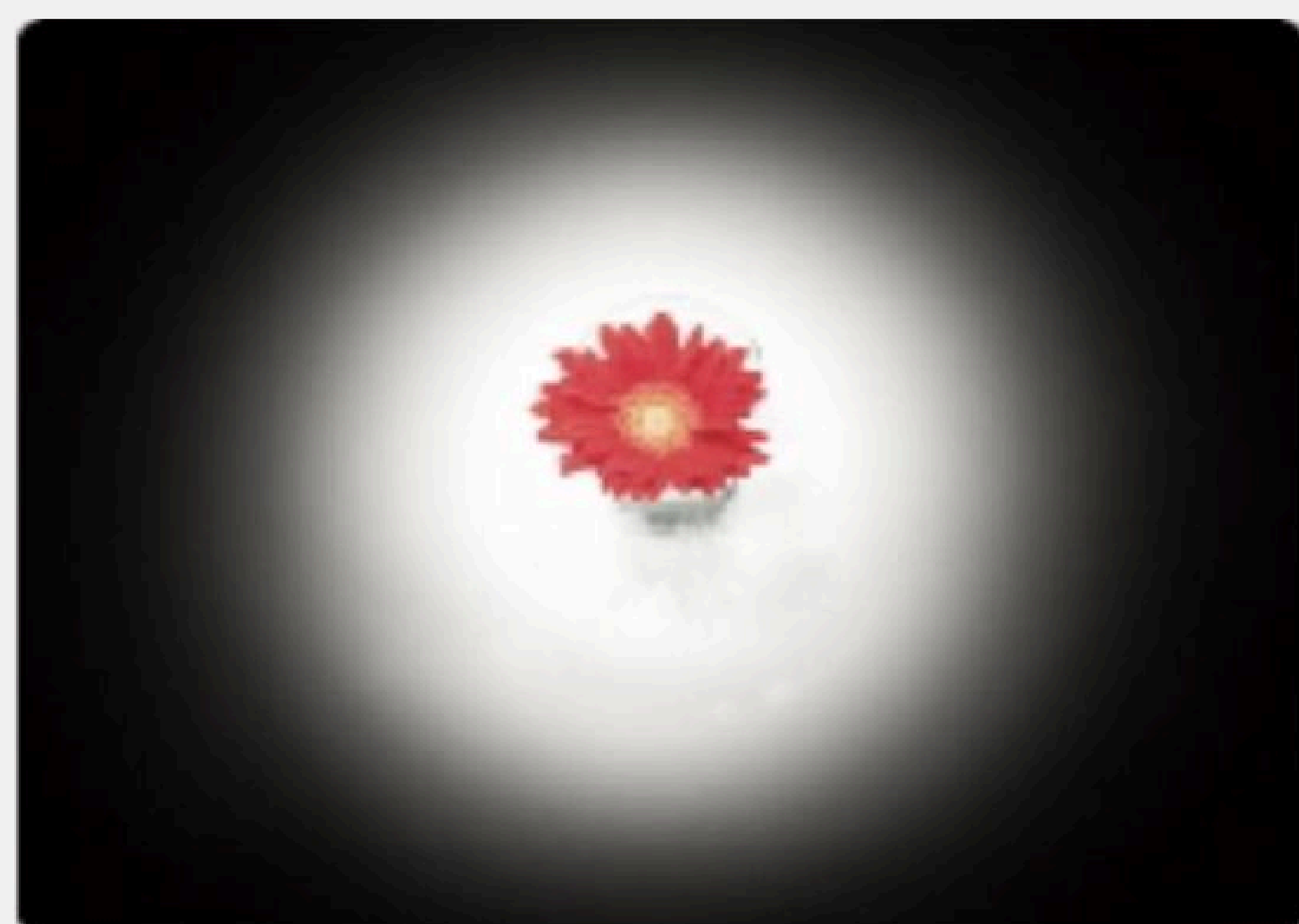


Два режима эндоскопии

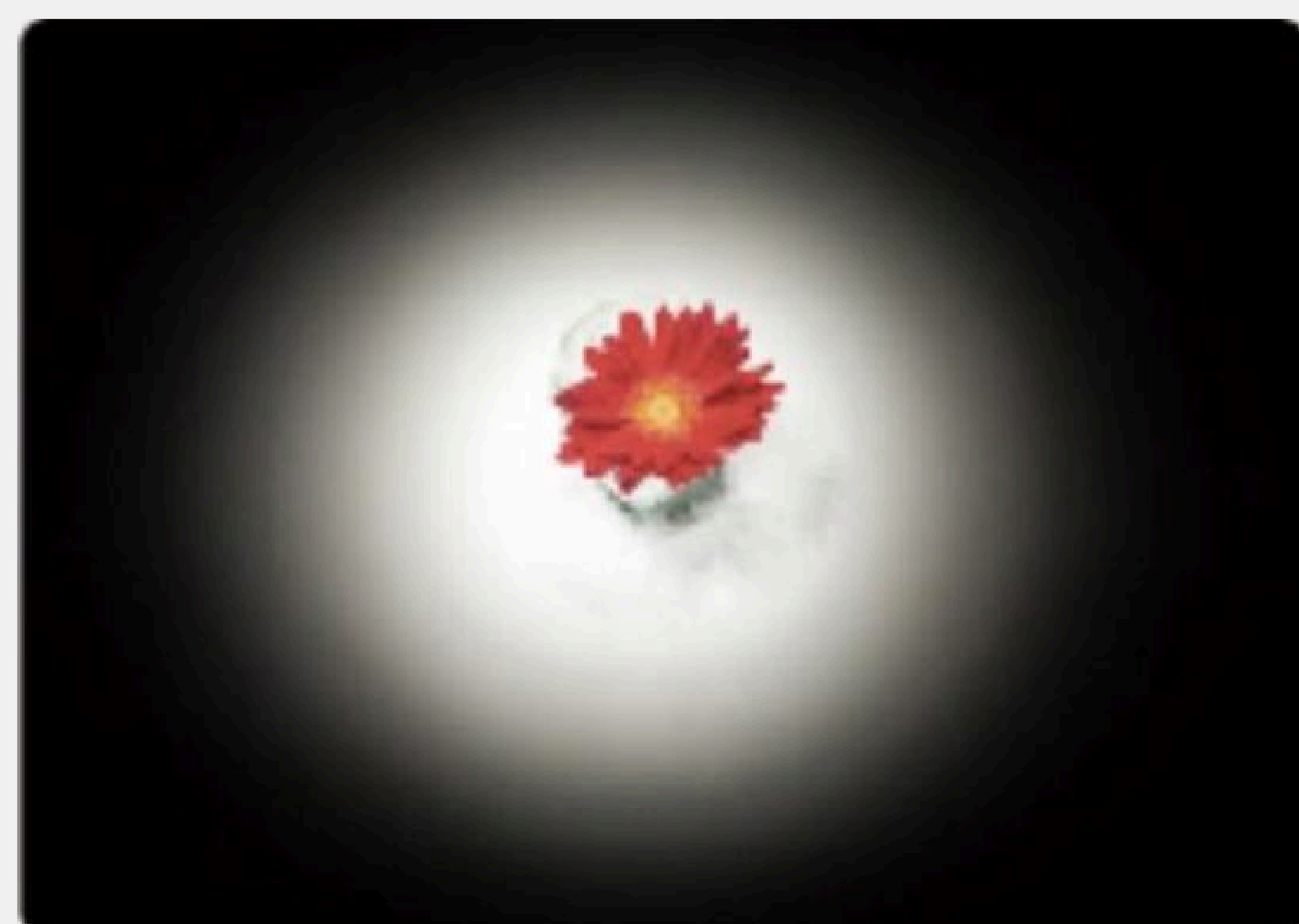
L3 имеет два режима эндоскопии: режим белого и зеленого света, для удовлетворения различных клинических потребностей во время эндоскопических операций.

Индекс цветопередачи

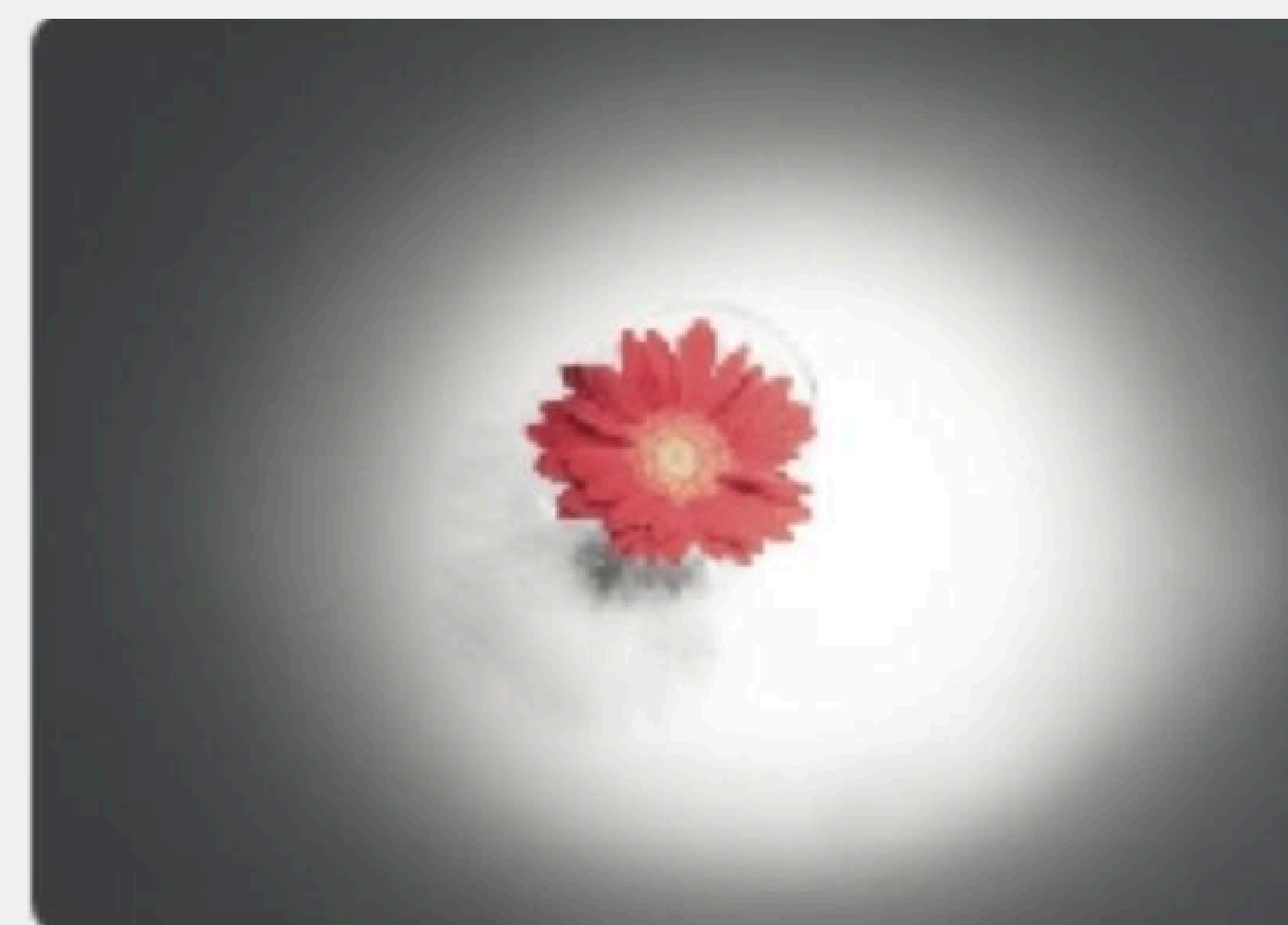
Индекс RA в L3 достигает 98, что является одним из самых высоких в отрасли



Операционный светильник Coemen L3



Другой операционный светильник



Обычный операционный светильник

Дополнительные комплектующие доступные для заказа:

Возможность заказа однокупольного или двухкупольного светильника



1. Опорный кронштейн для одного медицинского ЖК-дисплея
2. Монитор для визуализации в хирургии, 24", JUSHA
3. Камера на кронштейне (Sony) (без функции записи)
4. Дополнительная стерилизуемая ручка